

OBSERVATOIRE STATISTIQUE PORTUAIRE

Grand Port Maritime de la Guyane

Janvier - Décembre 2016

Depuis le 1er janvier 2016, les statistiques sont établies en brut.

Les marchandises diverses sont composées du fret conteneurisé, du fret spatial et du fret des armées.

Les vracs liquides regroupent les hydrocarbures, les gaz (méthanol...)

Rappel année 2015 : trafic global 732 610 tonnes brutes

Equivalent vingt pieds (EVP) ou Twenty-foot equivalent unit (TEU) est l'unité de mesure des conteneurs standards de 20 et 40 pieds.

1 conteneur de 20 pieds = 1 EVP
1 conteneur de 40 pieds = 2 EVP

TRAFIC GLOBAL EN TONNES

Catégorie de fret	Total 2015	Total 2016	Taux de variation
Marchandises diverses <i>(conteneurisées, fret armée et spatial...)</i>	417 813	467 737	11,9%
Vracs liquides <i>(hydrocarbures, méthanol)</i>	237 294	258 412	8,9%
Vracs solides <i>(clinker, gypse)</i>	72 953	68 200	-6,5%
Unités roulantes <i>(roro)</i>	8 552	10 752	25,7%
Tonnage global brut	736 612	805 100	9,3%

Le tonnage global (import/export) de janvier à décembre 2016 s'élève à **805 100 tonnes**, soit **+9,3%** par rapport à l'année 2015. La part des importations 2016 est de **723 985 tonnes** soit **89,92%** du trafic global.

Le trafic renoue ainsi peu à peu avec une dynamique de croissance, sans pour autant atteindre le niveau des années antérieures à 2013.

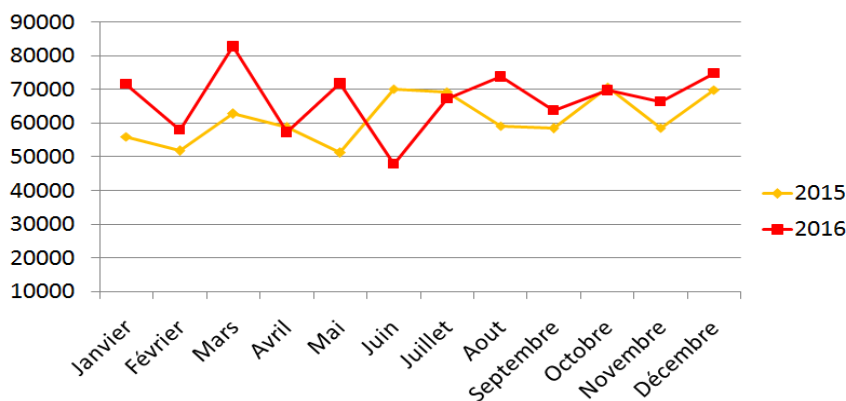
Le trafic des vracs solides connaît, en 2016, une nouvelle baisse de **6,5%**.

TRAFIC GLOBAL EN UNITES

	Total 2015	Total 2016	Taux de variation
Nombre de véhicules	4 898	6 177	26,11%
Nombre d'EVP	53 870	56 953	5,72%
Nombre de navires	210	211	0
Nombre de passagers	0	81	100

Augmentation significative du trafic roulier de **+26,1%** par rapport à l'année précédente. Le taux d'évolution des EVP est également en hausse, en cohérence avec l'augmentation des marchandises conteneurisées.

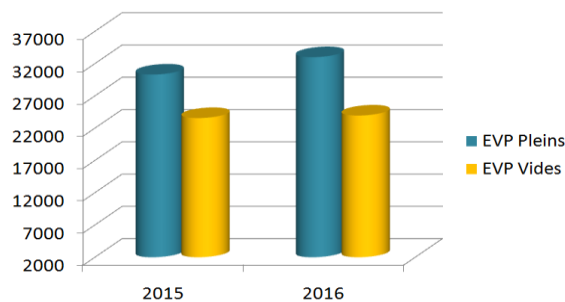
EVOLUTION 2015-2016



Pour l'année 2016, on constate une augmentation significative pour les mois de mars (82 717 tonnes) et mai (71 765 tonnes). La tendance du trafic portuaire reste stable et en augmentation pour la période de juillet à décembre 2016.

TRAFIC DES EVP

	Total 2015	Total 2016	Taux de variation
Nombre d'EVP pleins	30 305	32 997	8,9%
Nombre d'EVP vides	23 565	23 956	1,7%
Total	53 870	56 953	5,7%

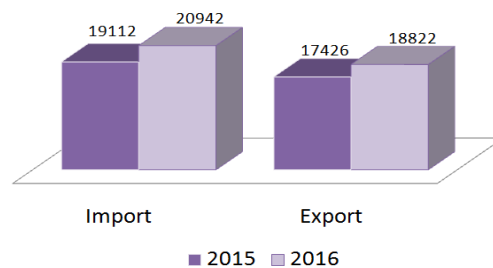


Le nombre total d'EVP pour l'année 2016 est de **56 953**, dont **32 997 EVP pleins**.

Le trafic des EVP est également en hausse par rapport à l'année précédente (+5,7%).

TRAFIC DES CONTENEURS

	Total 2015	Total 2016	Taux de variation
Conteneurs import	19 112	20 942	9,5%
Conteneurs export	17 426	18 822	8,0%



ANALYSE GENERALE

Le tonnage global (import/export) de janvier à décembre 2016 s'élève à **805 100 tonnes**, soit une augmentation de **9,3%** par rapport à l'année précédente.

La part des importations 2016 est de **723 985 tonnes** soit **89,92%** du trafic global.

Globalement toutes les catégories de fret sont en hausse, sauf les vracs solides qui subissent une nouvelle baisse de **6,5%**.