



OBSERVATOIRE STATISTIQUE PORTUAIRE

Grand Port Maritime de la Guyane

Année 2019



Les marchandises diverses sont composées du fret conteneurisé, du fret spatial et du fret des armées.

Les vracs liquides regroupent les hydrocarbures, les gaz (méthanol...)

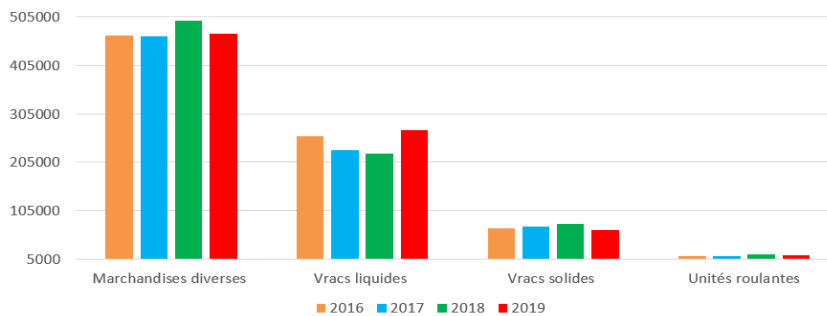
TRAFIC GLOBAL EN TONNES

Catégorie de fret (Janvier à Décembre)	2018*	2019**	Taux de variation
Marchandises diverses (conteneurisées, fret armée et spatial...)	496 885	470 640	-5,28%
Vracs liquides (hydrocarbures, méthanol)	260 247	271 864	4,46%
Vracs solides (clinker, gypse)	77 838	63 879	-17,93%
Unités roulantes (fret roulier)	13 723	12 544	-8,59%
Tonnage global brut	848 693	818 927	-3,51%

* : Les chiffres de 2018 ont été revus et modifiés suite à une actualisation hors exercice
 ** : Estimation des statistiques établies à partir des déclarations intégrées dans la base de données à cette date.

Le trafic global (import/export) s'élève à **818 927t** pour l'année 2019, soit une baisse de 3,51% par rapport à l'année précédente. Les importations s'élèvent à **728 073 tonnes**, en baisse de 2,73% sur l'année.

Les trafics sont en baisse, hormis les vracs liquides. Cette catégorie de fret regroupe les hydrocarbures et le méthanol. Avec un tonnage global de 271 864 tonnes, ce trafic est en hausse de 4,46% par rapport à l'année 2018.



TRAFIC SUR LA LIGNE REGIONALE

	2018	2019	Taux de variation
Fret conteneurisé	116 265	110 575	-4,89%



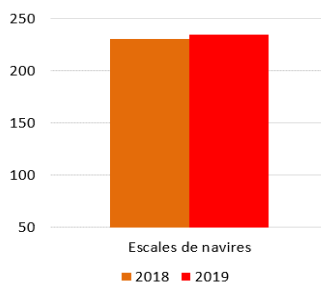
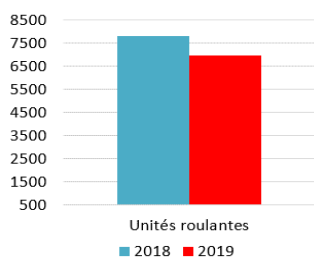
Pour l'année 2019, le trafic sur la ligne régionale est en baisse de **-4,89%** avec un tonnage de **110 575t** dont 84 923t en import.

Depuis le 1er janvier 2016, les statistiques sont établies en brut.

TRAFIC GLOBAL PAR UNITE

	2018	2019	Taux de variation
Nombre d'unités roulantes	7 820	6 989	-10,63%
Nombre d'escales	230	234	+1,74%
Nombre de passagers	401	263	-34,41%

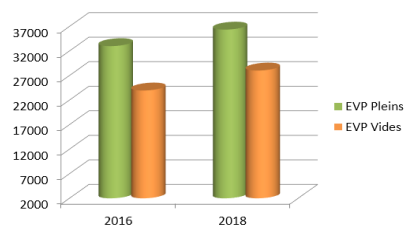
Le nombre d'escales est en hausse (+1,74%).
Le paquebot Champlain de la Compagnie du Ponant a fait escale deux fois (en mars et avril 2019) à Dégrad-des-cannes. Aux Iles du Salut, ce sont 15 escales de compagnies de croisière différentes qui ont débarqué 9491 passagers pour des visites touristiques (source CNES-CSG).



Equivalent vingt pieds (EVP) ou Twenty-foot equivalent unit (TEU) est l'unité de mesure des conteneurs standards de 20 et 40 pieds.
20 pieds = 1 EVP
40 pieds = 2 EVP

TRAFIC DES EVP

	2018	2019	Taux de variation
Nombre d'EVP pleins	36 363	35 051	-3,61%
Nombre d'EVP vides	28 454	24 723	-13,11%
Total	64 817	59 774	-7,78%

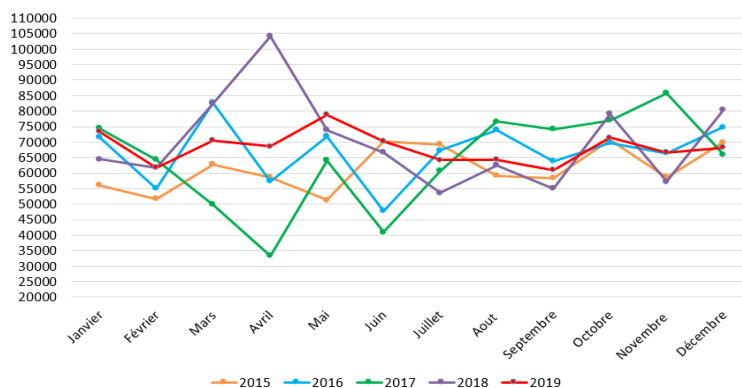


Le trafic des EVP s'élève à **59 774**, dont **35 051 EVP pleins**.

Ce trafic est aussi en baisse rapport à l'année précédente (-7,78%).

EVP Pleins	35 051
Import	31 499
Export	3552

EVOLUTION DU TRAFIC 2015 -2019



Edité le 19 février 2020
Edition : Direction Prospective et Développement / Pôle Com-RIC

Contact :
gpm@portdeguyane.fr
www.portdeguyane.fr